

# PIANO BIKE 2025



# Nuovo portale valdisolebikeland.com

In collaborazione con Kumbe, stiamo lavorando per la realizzazione del nuovo sito [www.valdisolebikeland.com](http://www.valdisolebikeland.com). Su di un'unica piattaforma web verranno caricati sia i contenuti riferiti al prodotto che all'evento bike.

In queste settimane lavori in corso sull'elaborazione di testi e strutturazione delle pagine del nuovo portale.

Obiettivo essere **online ad inizio maggio 2025**.



# Nuovo logo Bikeland

In collaborazione con la disegnatrice Anna Formilan è stato svolto un lavoro di **rebranding del logo Val di Sole Bikeland** e dei suoi derivati. Il logo verrà lanciato ufficialmente ad inizio maggio, con comunicazione adeguata.

In questi giorni sono stati confermati i loghi Kids Bike Park e Pump Track, dedicati ai servizi specifici presenti in valle.



# Aperture Bike Park

## **BIKE PARK VAL DI SOLE**

Apertura: 28 giugno – 14 settembre 2025

## **BIKE PARK PONTEDILEGNO-TONALE**

Apertura: 21 giugno – settembre 2025

Novità: ecco il **Kids Bike Park Tonale**

- Nuova Jump Line;
- Nuova pista verde per i più piccoli, in zona seggiovia Valena;
- Nuovo Pump Track e Skill Park.





# Squadra di Manutenzione Bike 2025

Team operativo nel periodo da inizio maggio in poi, restando a disposizione per ogni necessità fino a fine settembre.

Sistemazione ordinaria della rete sentieristica, con volontà di valorizzare la nostra offerta, cercando di migliorare l'offerta esistente, con degli interventi mirati sulla rete sentieristica attuale.



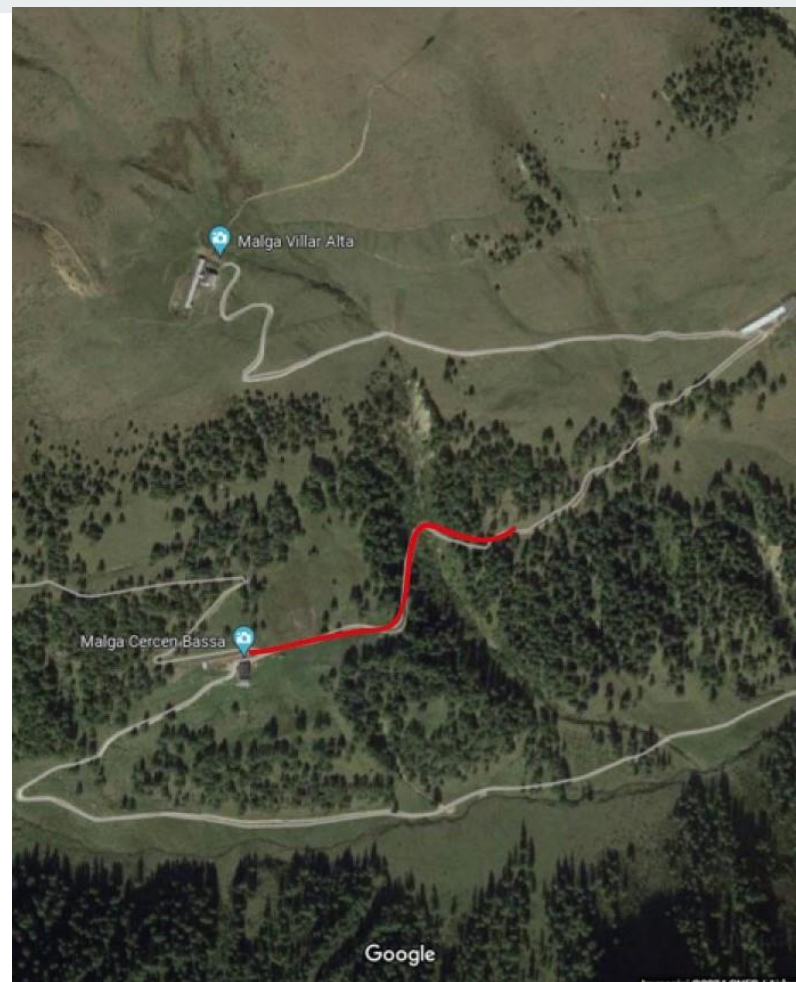
# Sviluppo Itinerari Bike

Volontà di migliorare l'offerta esistente anche per il 2025, con degli interventi mirati e programmati sulla rete sentieristica attuale come ad esempio sul **Trail Lago dei Caprioli** (in collaborazione con il Comune di Mezzana) e sul **Tour Val di Rabbi** (vd. immagine a lato).

I lavori verranno dati in lavorazione alla squadra di Manutenzione Bike, che ha incarico fino al 2026.

## Ampliamento rete sentieristica

Obiettivo 2025, è una rete percorsi MTB ampliata, promuovendo gli itinerari individuati nell'ambito del progetto di **Sviluppo Prodotto Bike in Val di Pejo**, elaborato in collaborazione con Consorzio Pejo3000, Comune di Peio e Parco Nazionale dello Stelvio.





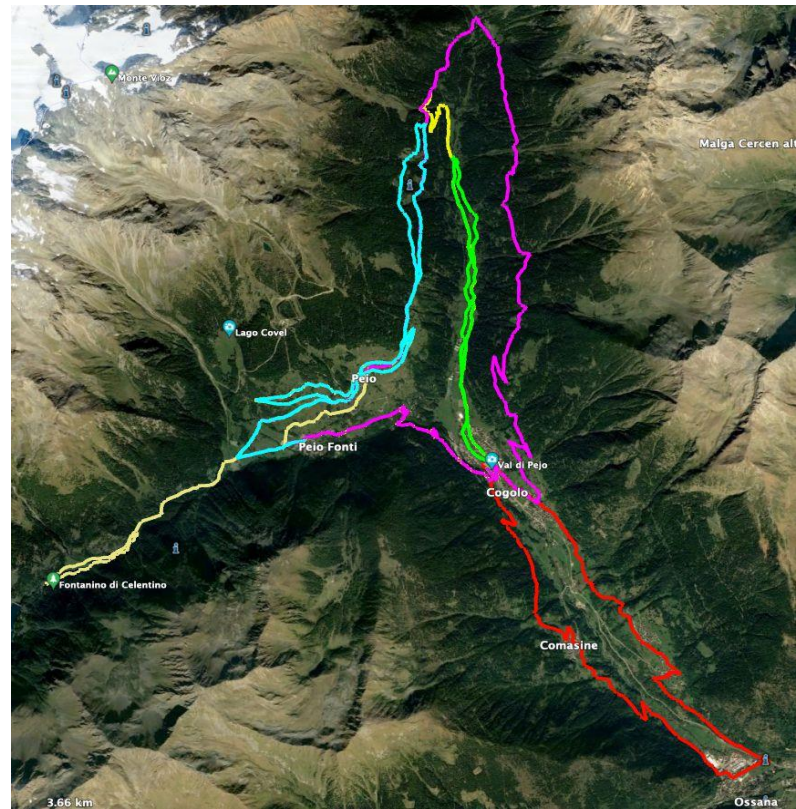
# Sviluppo Bike Pejo

La squadra di lavoro incaricata dal Comune di Pejo, inizierà i lavori ai percorsi individuati in primavera 2025.

In attesa delle sistemazioni necessarie, APT ha svolto i lavori riguardanti il **computo della segnaletica**, sui 5 trail individuati, sull'asse della cabinovia Pejo Fonti – Tarlenta:

- Trail Covel;
- Trail Mareggi;
- Trail Marassina;
- Trail Malga Mare;
- Trail Malga Talè.

Obiettivo di tutte le parti coinvolte è lanciare il prodotto entro fine estate 2025.



# Alpine Gravel Sole e...Non!

A partire da fine 2024, sono iniziati i dialoghi con APT **Val di Non** al fine di presentare, in maniera congiunta, l'offerta Alpine Gravel.

Un'unica grande area dove gli appassionati dell'offerta forse più in voga del momento potranno trovare **11 itinerari per un totale di oltre 530 km** (di cui 284,4 km in Val di Sole).

La nuova proposta intermambito verrà comunicata adeguatamente nei prossimi mesi, presentata sui canali ufficiali Val di Sole Outdoor Active e Koomot e tramite Gravel Map che è in fase di elaborazione.





## Pista Ciclopeditonale

Ciclabile aperta e percorribile dall'ultimo weekend di marzo 2025 (tranne tratto Mostizzolo – Ponte Stori ed Ossana - Vermiglio).

A novembre 2024, in collaborazione con Trentino Marketing, sono stati posizionati **5 sensori contapassaggi** sulla

Ciclopeditonale, nei seguenti luoghi:

- c/o Laghetti Vermiglio;
- Fucine, in direzione Val di Pejo;
- Pellizzano, zona BiciGrill;
- Daolasa, zona partenza impianto di risalita;
- Caldes, dopo località Contre, in direzione Cavizzana.



# Pista Ciclopedonale

## CHIUSURA PISTA CICLABILE

A causa dei lavori di sistemazione del versante sopra la pista ciclopedonale, i 3 km del tratto da **Mostizzolo a Ponte Stori** saranno chiusi indicativamente dal 10 maggio per 60 giorni lavorativi.

Attendiamo indicazioni dal Servizio Ciclabili Provinciali, in modo da darvi indicazioni chiare e precise.

I BikeBus in partenza da Mostizzolo saranno garantiti fino alla data di inizio lavori. Il servizio nelle date successive avrà come partenza Caldes.



# Segnaletica Pista Ciclopeditonale

Entro il 2025, dovrebbe essere posizionata, lungo la Pista Ciclopeditonale, la **nuova segnaletica**, studiata ed elaborata nel 2024.

Le informazioni presentate sulla cartellonista saranno anche di carattere storico/culturale, in modo da fornire ai fruitori della ciclabile anche tante curiosità sulla nostra valle.





# Contatori passaggi Bike

Nel 2024 son stati ordinati 15 contatori passaggi **TrafX**, posizionati sui principali percorsi bike dalla squadra di manutenzione bike a fine luglio.

Son stati poi raccolti a fine settembre e i 2 persi/rubati sono stati rimpiazzati. A maggio 2025 la squadra di manutenzione bike provvederà al loro posizionamento sul territorio e a fine stagione avremo un'analisi completa ed utile dei flussi bike in valle.



# Segnaletica e Bacheche Bike

## 2025: CAMBIA LA SEGNALETICA BIKE?

Siamo ancora in attesa del via libera per la revisione totale della segnaletica bike su tutto il territorio Trentino.

Nel 2024 cambiate molte installazioni di supporto (pali, puntazze, copripali), nessun nuovo cartello stampato.

Altre iniziative:

**Pannelli informativi Bike + Trek:** son state aggiornate, nel 2024, tutte le Bacheche Bike+Trek posizionate in Skiarea Folgarida – Marilleva.

Progettualità in corso:

- Studio, realizzazione e posa bacheche in Skiarea Pejo3000;
- Studio, realizzazione e posa bacheche in Val di Rabbi (Località Plan - Cavallar).

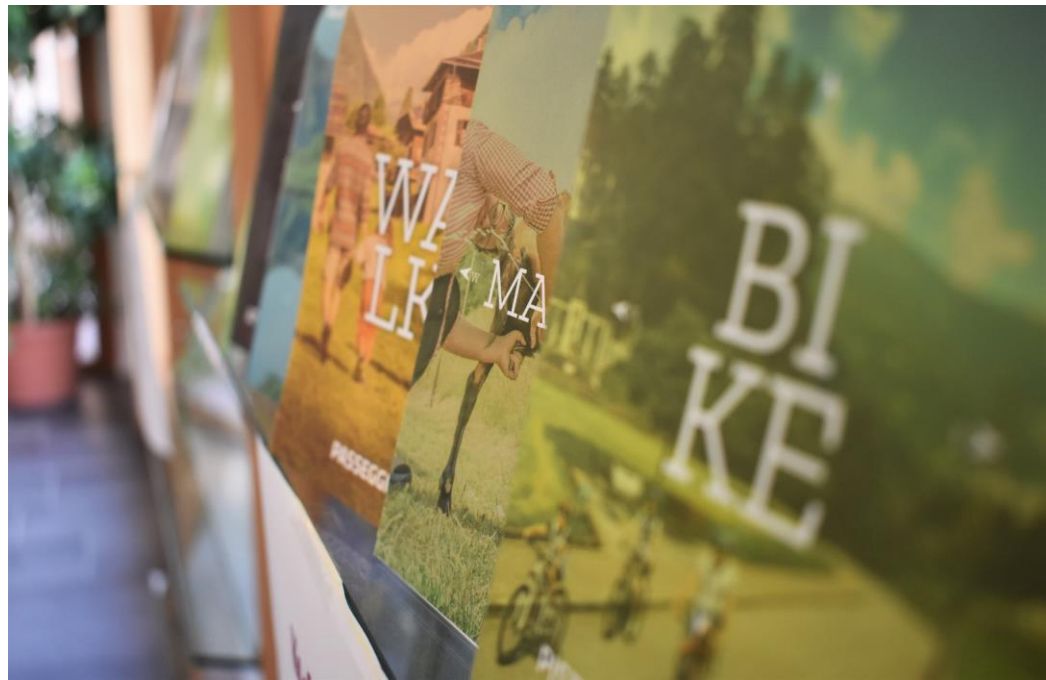


# Produzione Materiale Informativo

## Materiale Editoriale 2025

Produzione delle seguenti pubblicazioni, sulle quali i nostri associati sono stati inseriti con approfondimento:

- Cartina MTB Val di Sole in versione trilingue;
- Cartina Pista Ciclopedonale Val di Sole in lingua ITA;
- Aggiornamento Cartina Gravity Bike Park Val di Sole in lingua ITA;
- Gravel Map in collaborazione con APT Val di Non.



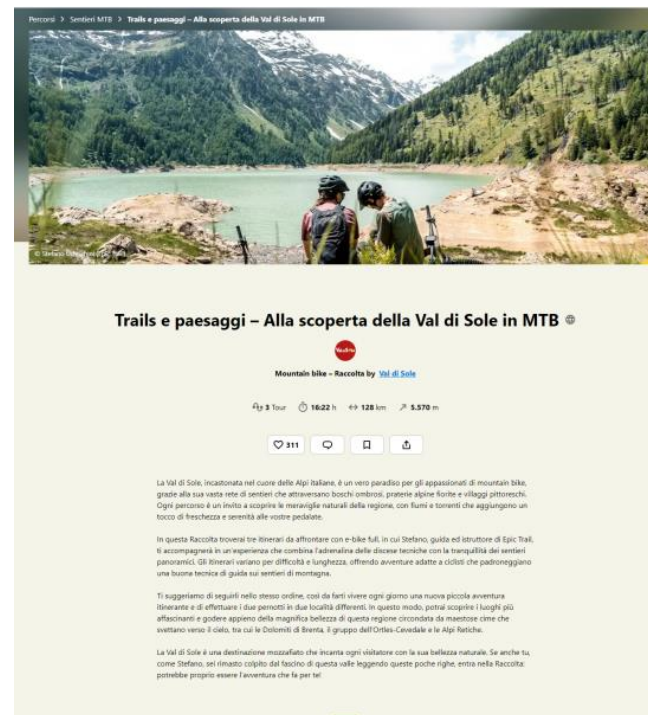


# Komoot: attività di web marketing

Dal 3 aprile 2025 inizia la campagna di web marketing su Komoot: per 1 mese verrà ripubblicata la raccolta di **Steve Ude**, sponsorizzata ad agosto/settembre 2024: volontà di rilanciare i contenuti di valore pubblicati, visualizzabili al seguente link <https://www.komoot.com/it-it/collection/2631084/trails-e-paesaggi-alla-scoperta-della-val-di-sole-in-mtb>

A partire dal 5 giugno, saranno attive 2 compagne, tra cui una raccolta dei top 3 Trail e top 3 Tour in Val di Sole Bikeland.

Negli anni scorsi, ottimo riscontro in termini di visualizzazioni e approfondimenti sulle idee presentate.

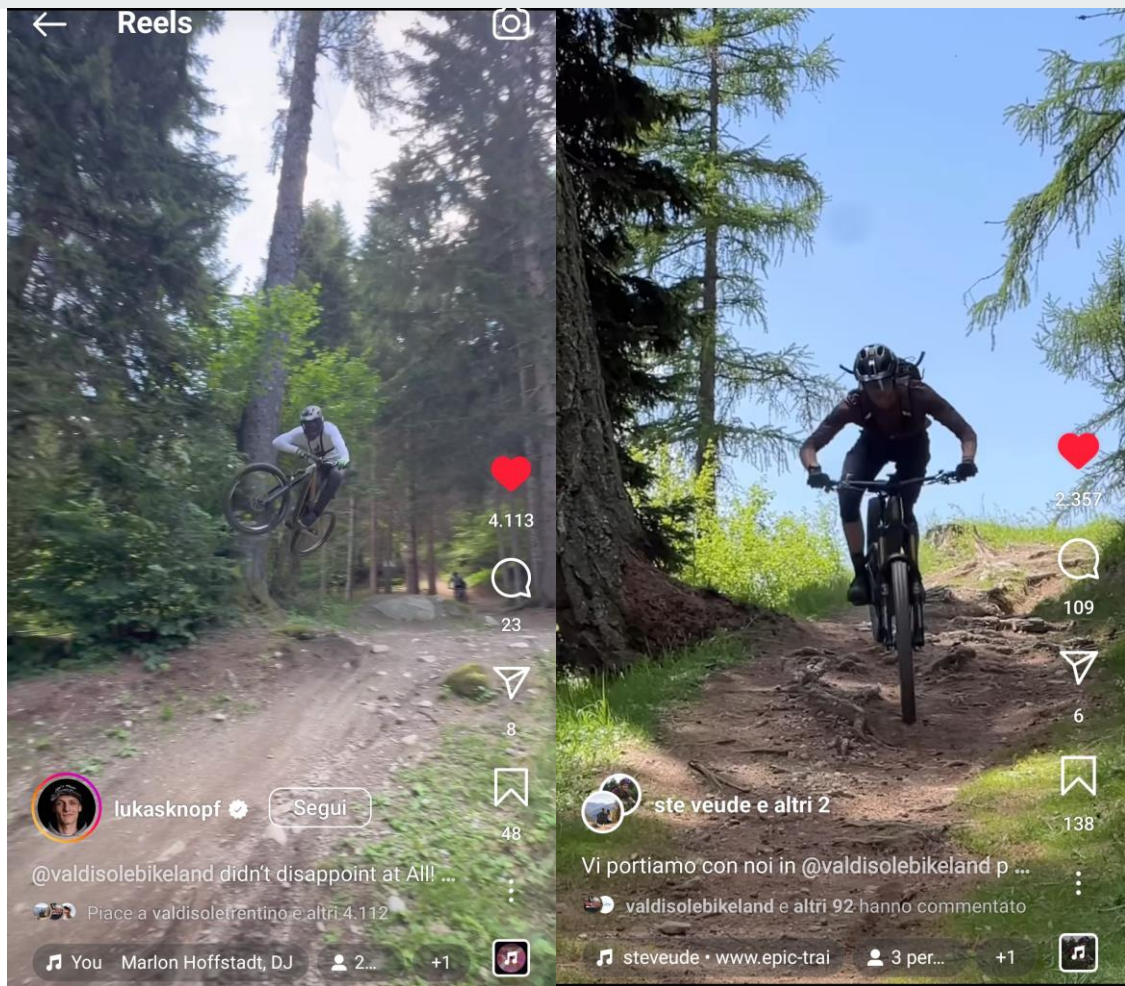


## Media, Social e Content

Dopo le iniziative di comunicazione svolte nel 2024, con Lukas Knopf e Steve Ude, stiamo definendo in queste settimane le attività per il 2025.

In collaborazione con Trentino Marketing, **Jonas Moehwald** sarà ospite in Val di Sole dal 17 al 23 giugno 2025.

Nei primi 3 giorni svolgerà attività bike in Val di Sole Bikeland, per poi raccontare l'evento mondiale la sera di venerdì 20, sabato 21 e domenica 22, live da Commezzadura.



# Media, Social e Content

Attività in programma, per l'estate 2025, sui 2 Bike Park della Val di Sole, in collaborazione con il programma "Po trailech přes hory" (Following Mountain Trails) in programmazione sulle emittenti televisive **Czech Television e RTVS Slovakia**.

Accordo confermato, periodo di riprese in via di definizione.

Il programma sarà in onda nel 2026 sui principali canali cechi e slovacchi.





# Media, Social e Content

Siamo in fase di valutazione di alcune attività di comunicazione su carta stampata e portali web che presentano temi verticali sul prodotto bike.

Ad inizio 2025 è stato svolto un importante lavoro di inserimento contenuti sul portale **Gazzetta.it**, nella sezioni «Il Ciclista».

Contenuti filtrabili e disponibili al seguente link:  
<https://www.gazzetta.it/il-ciclista/percorsi/>



# Media, Social e Content

In questi giorni è ripresa la programmazione sui canali social legati a Val di Sole Bikeland. Nello specifico:

- **Facebook:**

Pagina dedicata Val di Sole Bikeland

Pagina dedicata al Bike Park Val di Sole

Pagina dedicata al Bike Park PontediLegno-Tonale

- **Instagram:**

Canale unico @valdisolebikeland

- **Youtube:**

Canale @ValdiSoleBikeland

La programmazione verrà curata, a differenza degli scorsi anni, internamente, con la fornitura da parte di collaboratori esterni di contributi fotografici e video.



# Una Primavera Wow

Per la prima volta, è stata proposta ai Centri Bike operativi in valle e nostri associati, la realizzazione di una **Wow Experience primaverile**, ideata da APT Val di Sole in collaborazione con Strada della Mela.

4 aderenti alla proposta, presentata online al seguente link <https://www.visitvaldisole.it/it/esperienze/melapedalo-di-borgo-in-borgo> e su opuscolo cartaceo dedicato.

Attività in programma dal 19 aprile all'8 giugno per un totale di 8 weekend, lungo l'itinerario ciclabile tra Ossana e Caldes, 2 dei Borghi più belli d'Italia.



# Mowi Bike

Quinto anno di utilizzo della app.

Caratteristiche principali:

- Presenti i Tour – Trail – Pista Ciclabile – Bike Park ed itinerari Alpine Gravel, ordinati secondo categorie che utilizzeremo anche sul nuovo portale web;
- Caricati tutti i servizi bike, noleggi, centri bike e bike hotel;
- Info live su apertura/chiusura itinerari;
- Notifiche Push per restare sempre aggiornati sulle novità della nostra bikearea;
- Novità 2025: attivata la funzionalità Mowi Master che consente al biker di vivere un'esperienza più interattiva.



Mapa offline gratuita per scoprire trail  
e servizi della Bike Area

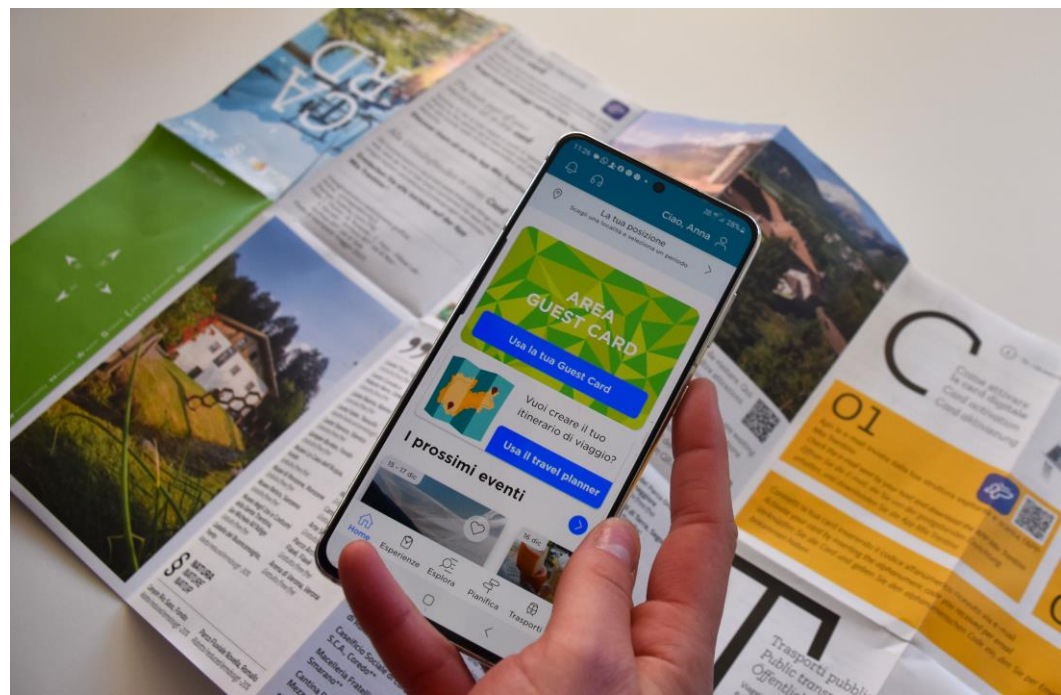


# Un noleggio formato...card!

In seguito a varie richieste da parte di nostri ospiti, è stata proposta a tutti i noleggi bike, la possibilità di essere presenti tra i servizi disponibili all'interno della nuova Val Di Sole Guest Card, garantendo all'ospite uno **sconto del 10% sul noleggio di un bici**.

Lo sconto sarà applicato per **tutta la stagione 2025**, dall'apertura primaverile alla chiusura in autunno, su ogni tipologia di bici e durata di noleggio.

Ai noleggi aderenti verrà data visibilità online su App Mio Trentino (app scaricata dal 95% degli ospiti possessori di card), su pagina dedicata al progetto in [visitvaldisole.it](https://visitvaldisole.it) e offline all'interno del materiale specifico dell'iniziativa.



# Servizi di Mobilità

Mobilità a servizio delle 2 ruote: **BikeTrain + BikeBus**

**BikeTrain:** attivo dal 28 giugno al 7 settembre 2025

La linea verrà potenziata dall'1 al 24 agosto con un servizio integrativo BikeBus con ulteriori 4 corse nella tratta Mostizzolo - Mezzana.

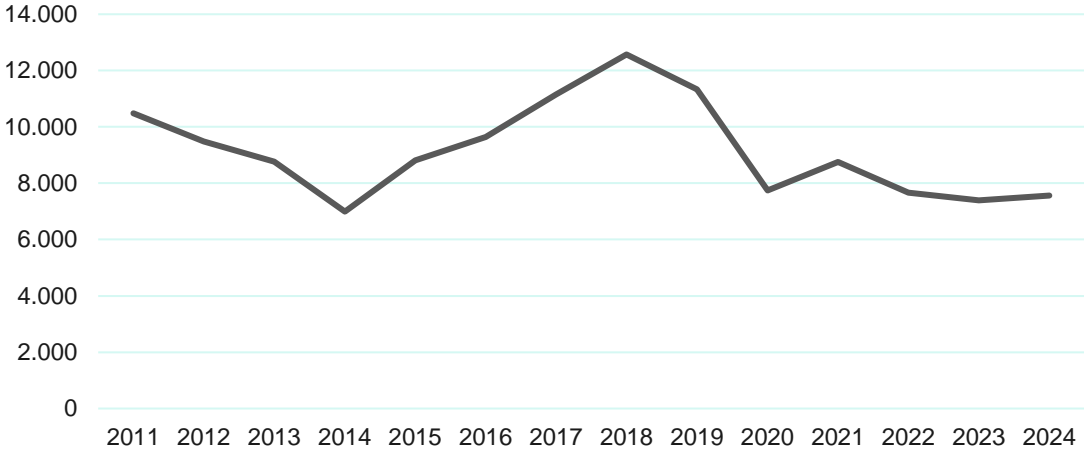
La linea **BikeBus**, con 2 corse al giorno, sarà in funzione nei seguenti periodi:

- dal 18 al 21 aprile (Pasqua e Pasquetta) e dal 25 al 27 aprile 2025;
- tutti i weekend di maggio (ogni venerdì, sabato e domenica), compreso giovedì 1 maggio;
- tutti i giorni dal lunedì 8 settembre fino a domenica 21 settembre 2025;
- nell'ultimo weekend di settembre (27-28 settembre) e i primi 2 weekend di ottobre (4-5 ottobre 2024 e 11-12 ottobre 2025).

Dal 30 maggio al 27 giugno 2025 la linea BikeBus sarà attiva con 3 corse al giorno, sempre di rientro da Mostizzolo fino a Mezzana.



Mese/Anno	2011	2012	2013	2014	2015	2016	2017	2018	2019	2020	2021	2022	2023	2024	Confronto tra 2023 e 2024
Giugno	403	339	80	80	137	209	119	442	478	296	974	902	934	937	0,3%
Luglio	2.637	2.290	2.258	2.014	2.908	2.010	2.742	3.358	3.184	2.804	2.275	1.754	1.941	1.768	-8,9%
Agosto	6.964	6.596	6.036	4.660	5.565	6.662	7.947	8.206	7.241	4.242	4.650	4.230	3.863	4.054	4,9%
Settembre	474	261	387	238	204	760	345	566	429	402	857	779	655	801	22,3%
Tot. Anno	10.478	9.486	8.761	6.992	8.814	9.641	11.153	12.572	11.332	7.744	8.756	7.665	7.393	7.560	2,3%



**DATI UTILIZZO  
BIKE TRAIN/BUS  
DAL 2011 AL 2024**

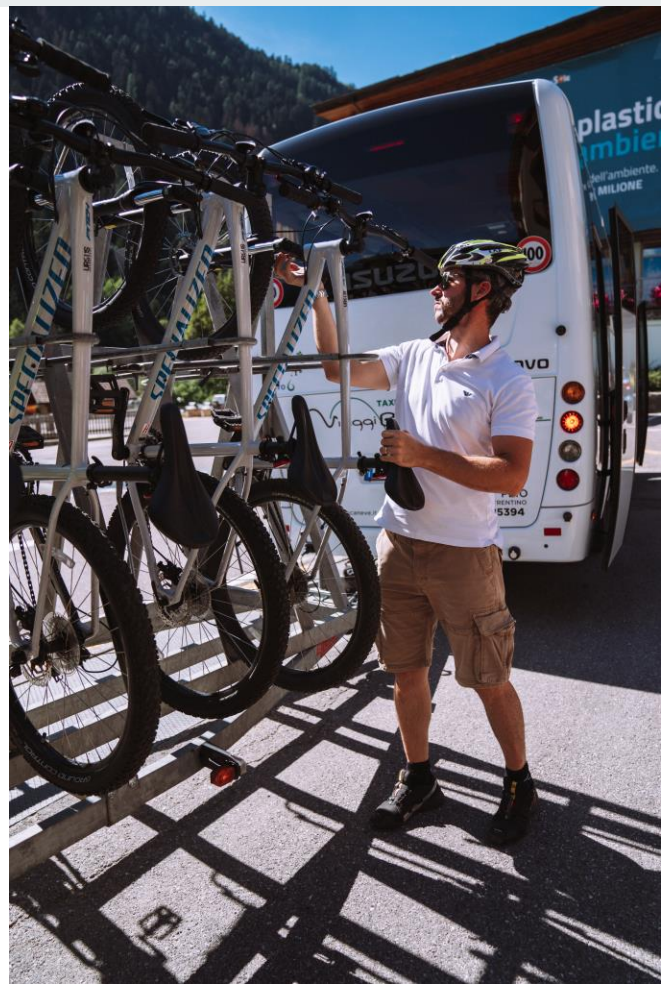
## Val di Sole BikeBus

Son state ripristinate, dopo 2 anni di proposta del servizio SmartBus, le 3 linee **BikeBus**, adibite al trasporto di 25 posti bici (massimo 4 E-Bike) che porteranno alla partenza di molte tra le migliori escursioni su 2 ruote in valle.

Tre differenti linee per soddisfare le esigenze dei nostri ospiti:

- **MEZZANA - CARISOLO**, attivo tutti i giorni dal 28 giugno al 31 agosto 2025;
- **MEZZANA - PEIO FONTI**, attivo tutti i giorni dal 28 giugno al 31 agosto 2025;
- **MEZZANA - PASSO TONALE**, attivo tutti i giorni dal 28 giugno al 31 agosto 2025.

Son state definite 3 corse di andata e 3 di ritorno per le varie tratte.





# Accessibilità

In seguito al lavoro di scouting svolto in autunno 2023 ed in primavera 2024, sono stati individuati **6 anelli bike accessibili a tandem ed hand bike**. Eccoli elencati:

- Anello Bolentina;
- Anello Laghetti San Leonardo;
- Anello Val Meledrio;
- Anello Lago dei Caprioli;
- Anello Malga Stabli – Malga Bronzolo;
- Anello Lago di Pian Palù.

Al seguente link trovate l'elenco degli itinerari correttamente caricati su Outdoor Active: <https://www.visitvaldisole.it/it/bike-accessibile>.



# Eventi su 2 ruote – 2025

## 5-6 luglio 2025 – UNPAVED ROADS

Il prestigioso circuito Alpine Gravel «Unpaved Roads» fa tappa in Val di Sole.

Il primo weekend di luglio, centinaia di appassionati gravel percorreranno un percorso della lunghezza di 80km per circa 1900 m di dislivello, con partenza da Mezzana, salita a Passo Tonale, discesa fino a Caldes e rientro a Mezzana.

Verranno percorse le tratte dell'Alpine Gravel Passo Tonale e dell'Alpine Gravel Bassa Valle, facenti parte della nostra offerta.

Iscrizioni aperte a partire dal 7 aprile 2025.



# COACHING

## Val di Sole Bikeland Day

Pejo, 16 maggio 2025

Giornata dedicata ai centri bike nostri associati, ai noleggi bike ed ai referenti dei Bike Hotel, con lo scopo di presentare la proposta bike 2025.

Attività teorica il mattino, con interventi di ApT Val di Sole, Grandi Eventi Val di Sole e di esperti esterni.

Attività pratica pomeridiana organizzata in collaborazione con i centri bike.



## Merchandising Bike

In collaborazione con **Alé Cycling**, nel 2024, è stata realizzata la linea di abbigliamento bike presentata qua a lato. Nello specifico son stati prodotti:

- Maglietta tecnica manica corta;
- Pantalone corto.

Ad ogni centro bike aderente al Progetto Sole, è stata data la possibilità di richiedere gratuitamente n° 2 divise complete.

Nelle prossime settimane ci incontreremo con Alé Cycling per definire assieme graficamente la **divisa che proporranno per il 2026**.

Verrà proposto l'acquisto, a fine estate 2025, a Centri e Noleggi Bike, oltre che ai negozi sportivi operativi in Val di Sole.





## Carrellini Bike 2025

APT ha ordinato, anche nel 2025, altri 11 carrellini bike, modello **Thule Coaster XT** per conto di vari Centri e Noleggi Bike operativi in valle. C'è ulteriore interesse?

Nel 2024 è stato proposto l'acquisto, con prezzo dedicato, di carrellini porta animali, modello **Burley Bark Ranger**. Solo 2 però i mezzi acquistati.



# Mercato Bike 2025

Appuntamenti promozionali ai quali parteciperemo nel 2025:

- Bike Up - Bergamo, 11-13 aprile 2025;
- Bike Festival Garda Trentino – Riva del Garda, 1-4 maggio 2025.

Altre opportunità verranno valutate nelle prossime settimane.

I nostri associati, aderenti al Progetto Sole per un importo superiore ai 1.000€, avranno l'opportunità di partecipare ai **workshop Skirama** che, come anno scorso, prevedono la partecipazione sia degli operatori del ricettivo che dei fornitori di servizi.

Nello specifico i momenti commerciali sono in programma a Praga il 15 maggio ed in Polonia dal 20 al 22 maggio 2025.

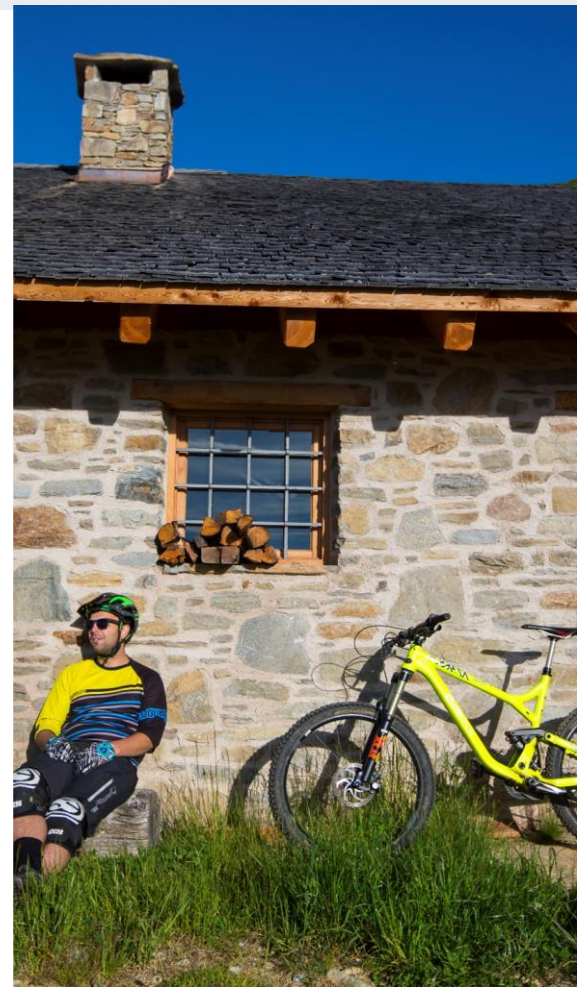


# Val di Sole Bike Hotel

30 strutture aderenti al Progetto 2025, selezionate secondo dei criteri restrittivi, tra cui:

- Deposito bici custodito;
- Manutenzione ordinaria ed officina;
- Bike wash;
- Spogliatoio e lavanderia;
- Ristorazione dedicata;
- Internet accessibile;
- Personale alberghiero preparato in materia bike;
- Angolo espositivo ed informativo bike

Sopralluoghi di verifica servizi e criteri verranno svolti tra fine maggio/inizio giugno.





UCI  
CROSS COUNTRY  
WORLD CUP

UCI  
SHORT TRACK  
WORLD CUP

UCI  
DOWNHILL  
WORLD CUP



TRENTINO

2025

20-22  
JUNE

VAL DI SOLE  
TRENTINO

[valdisolebikeland.com](http://valdisolebikeland.com)

WHOOPEE

UCI  
MOUNTAIN BIKE  
WORLD SERIES

VAL DI SOLE



WHOOOP

UCI  
MOUNTAIN BIKE  
WORLD SERIES

VAL DI SOLE



## Venerdì 20

**XCC** – UCI MTB World Cup Cross-Country Short Track U23

**((●)) XCC** – UCI MTB World Cup Cross-Country Short Track Elite

**4X Pro Tour**

## Sabato 21



**((●)) DHI** – UCI MTB World Cup Downhill Final Junior

**((●)) DHI** – UCI MTB World Cup Downhill Final Elite

**Mini World Cup Cross-Country Kids**

## Domenica 22



**XCO** – UCI MTB World Cup Cross-Country U23

**((●)) XCO** – UCI MTB World Cup Cross-Country Elite





# XCO - XCC





# 4X PRO TOUR







DHI











Val di Sole  
BIKELAND



TRENTINO

**26 - 30  
AUGUST 2026**

# UCI MTB WORLD CHAMPIONSHIPS

**TRENTINO | VAL DI SOLE**







# Grazie